

# MUHAYYERKÜRDÎ ŞARKI

Usûlü : DÜYEK

( Şafak rengi sabahlarda gözyaşım )

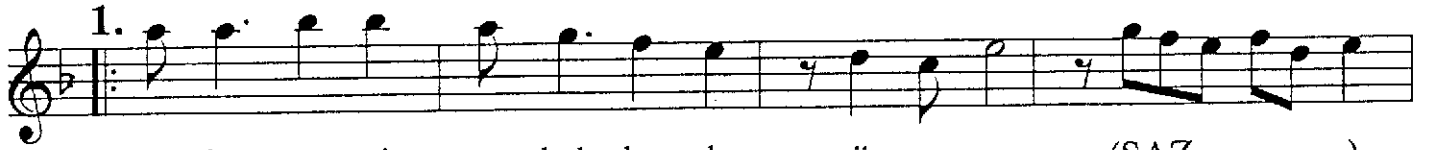
Müzik : İlgün SOYSEV

Söz : Münire AKSARAY

( ♩ = 192 )



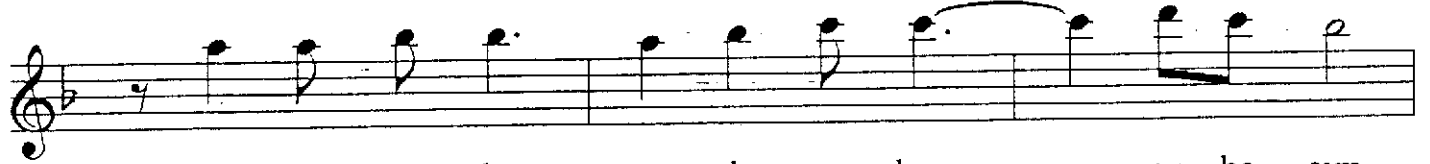
(ARANAĞMESİ\_\_\_\_\_)



Şa fak ren gi sa bah lar da göz ya şım (SAZ\_\_\_\_\_)



Ağ lı yo rum ağ lı yorum gör be ni (SAZ\_\_\_\_\_)



Dert le do lu sev da çe ken şu ba şım



(SAZ\_\_\_\_\_)

Bir ge lip te şu hâ lim le



gör be ni (SAZ\_\_\_\_\_)

(SAZ\_\_\_\_\_)



Dam la dam la düş gön lü me ne o lur (SAZ\_\_\_\_\_)



Mut lu luk la bü tün öm rüm yı kan\_\_\_\_\_ sın (SAZ\_\_\_\_\_)

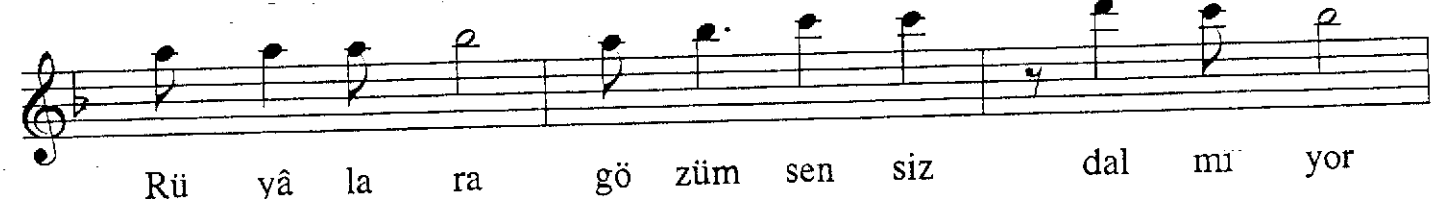


Ya lan dan da ol sa bi le ne o lur

# MUHAYYERKÜRDÎ ŞARKI

( 2. Sahife )

İlgün SOYSEV



(1)

Şafak rengi sabahlarda gözyaşım  
Ağlıyorum, ağlıyorum gör beni  
Dertle dolu sevda çeken şu başım  
Bir gelip te şu halimle gör beni

(Nakarat)

(2)

Çok yoruldu gönül sazım çalmıyor  
Bir başkası şu gönlümü almıyor  
Rüyalara gözüm sensiz dalmıyor  
Sıcacık gel, ılık gel, sar beni

EROL BINGÖL - 26. 10. 1999

Damla damla düş gönlüme ne olur  
Mutlulukla bütün ömrüm yıkansın  
Yalandan da olsa bile ne olur  
Bir güzel söz söyle ruhum inansın  
(Münire AKSARAY)